

Vorstellung der Zwischen- ergebnisse der Kommunalen Wärmeplanung

Gemeinde Schwaig b. Nürnberg

04.12.2024



Agenda



Einordnung und Aufbau Kommunale Wärmeplanung

Zwischenergebnisse: Eignungsprüfung, Bestandsanalyse, Potenzialanalyse

Nächste Schritte

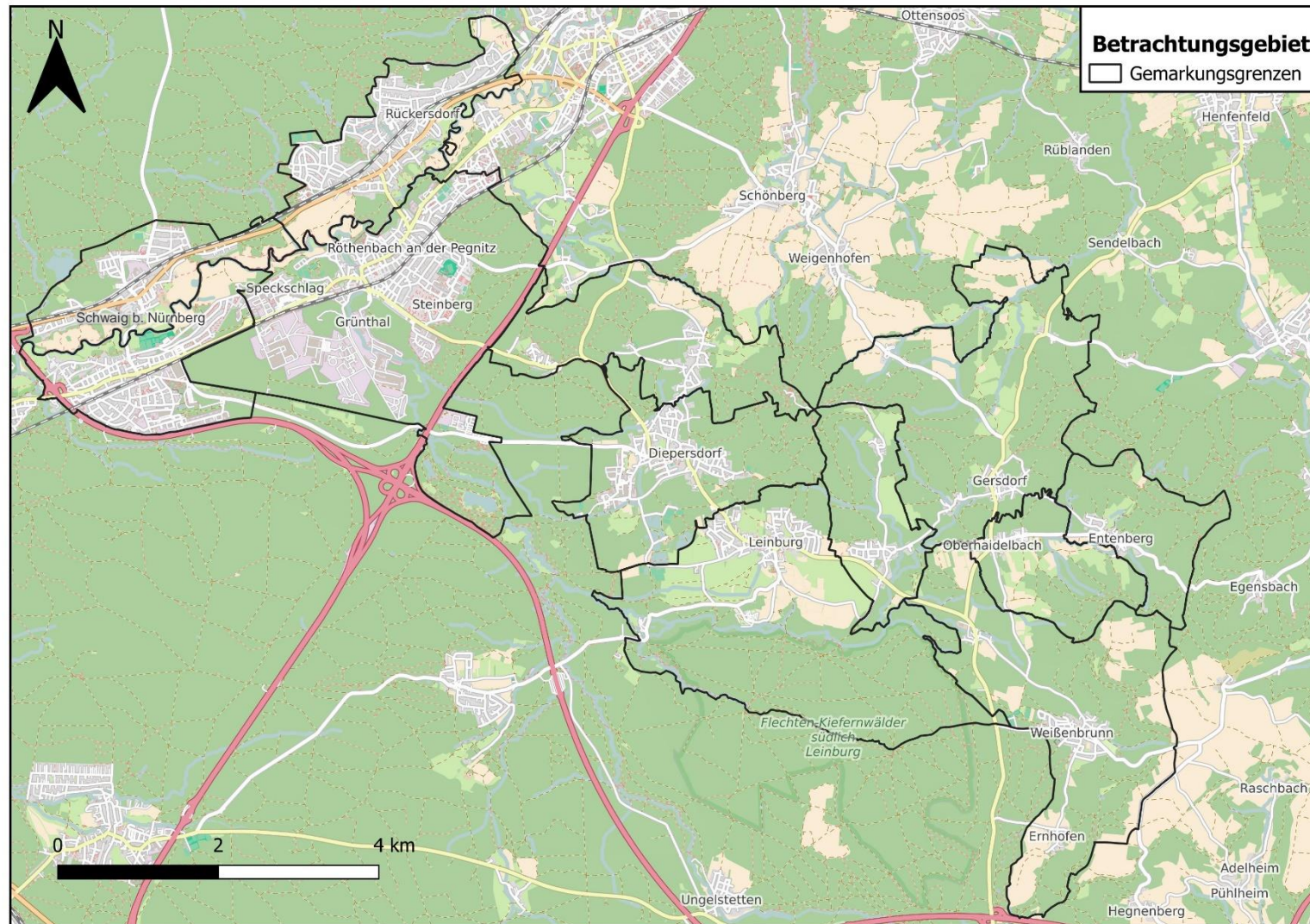
Beteiligung Bürgerinnen und Bürger

Anhang



Einordnung und Aufbau Kommunale Wärmeplanung

Einordnung: Kommunale Wärmeplanung



Kommunale Wärmeplanung Schwaig:

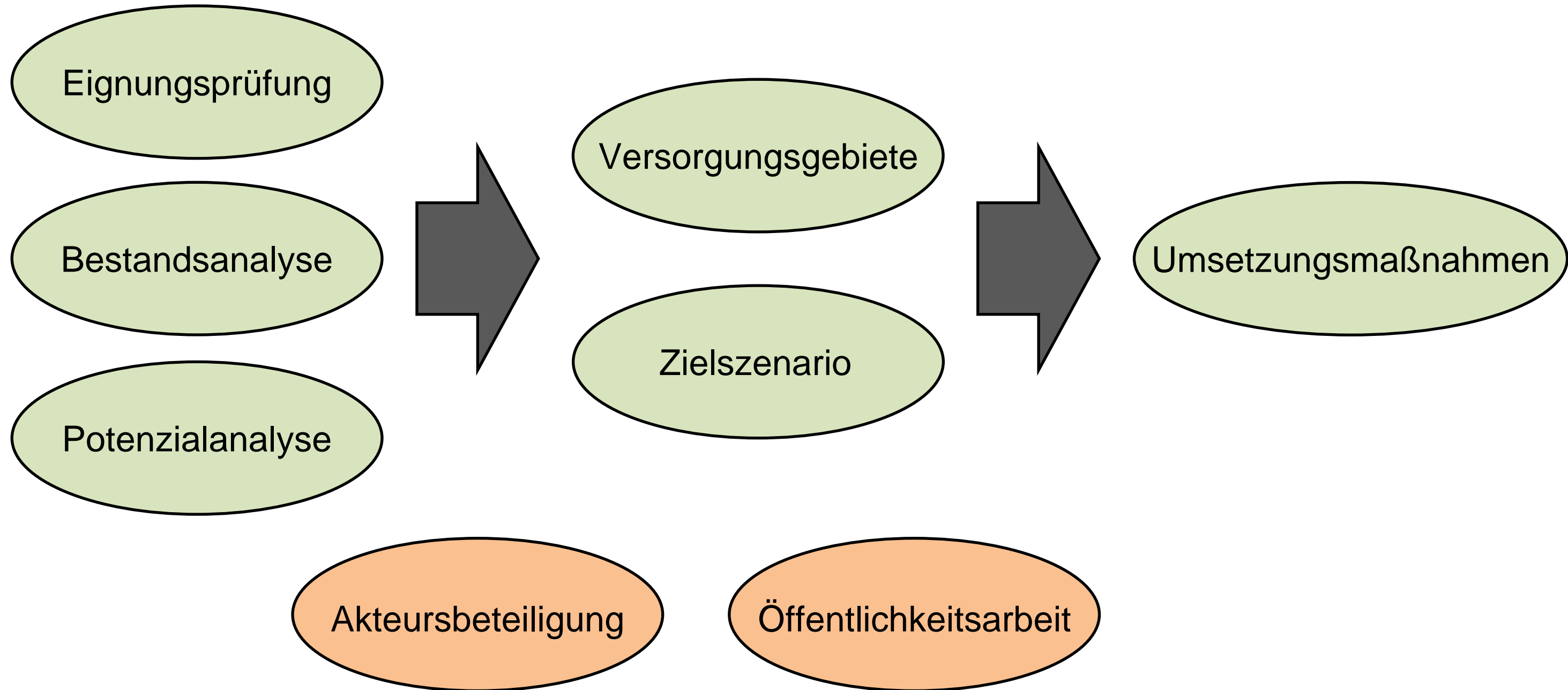
Beginn: April 2024

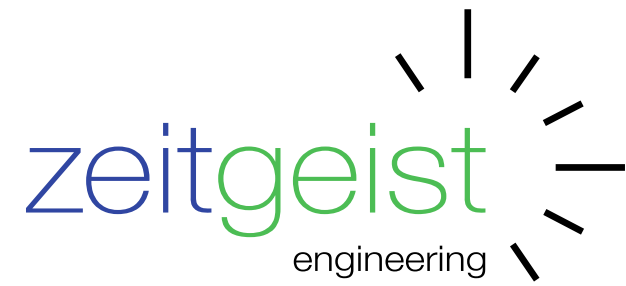
Abschluss: Mai 2025

Durchführung im Kommunen-Verbund aber eigener Wärmeplan für jede Gemeinde

- Informelles Planungsinstrument der Kommune zur langfristigen Gestaltung der Wärmeversorgung
- Grundlage für weitere detailliertere Studien
- Keine konkrete Projektentwicklung für einzelne Quartiere, Gebäude und Netze
- Seit dem 01.01.2024 bundesweit verpflichtend
- Wichtig: durch die KWP tritt die 65%-Regel des Gebäude-Energie-Gesetz nicht früher in Kraft
- Die Ergebnisse sind rechtlich nicht bindend

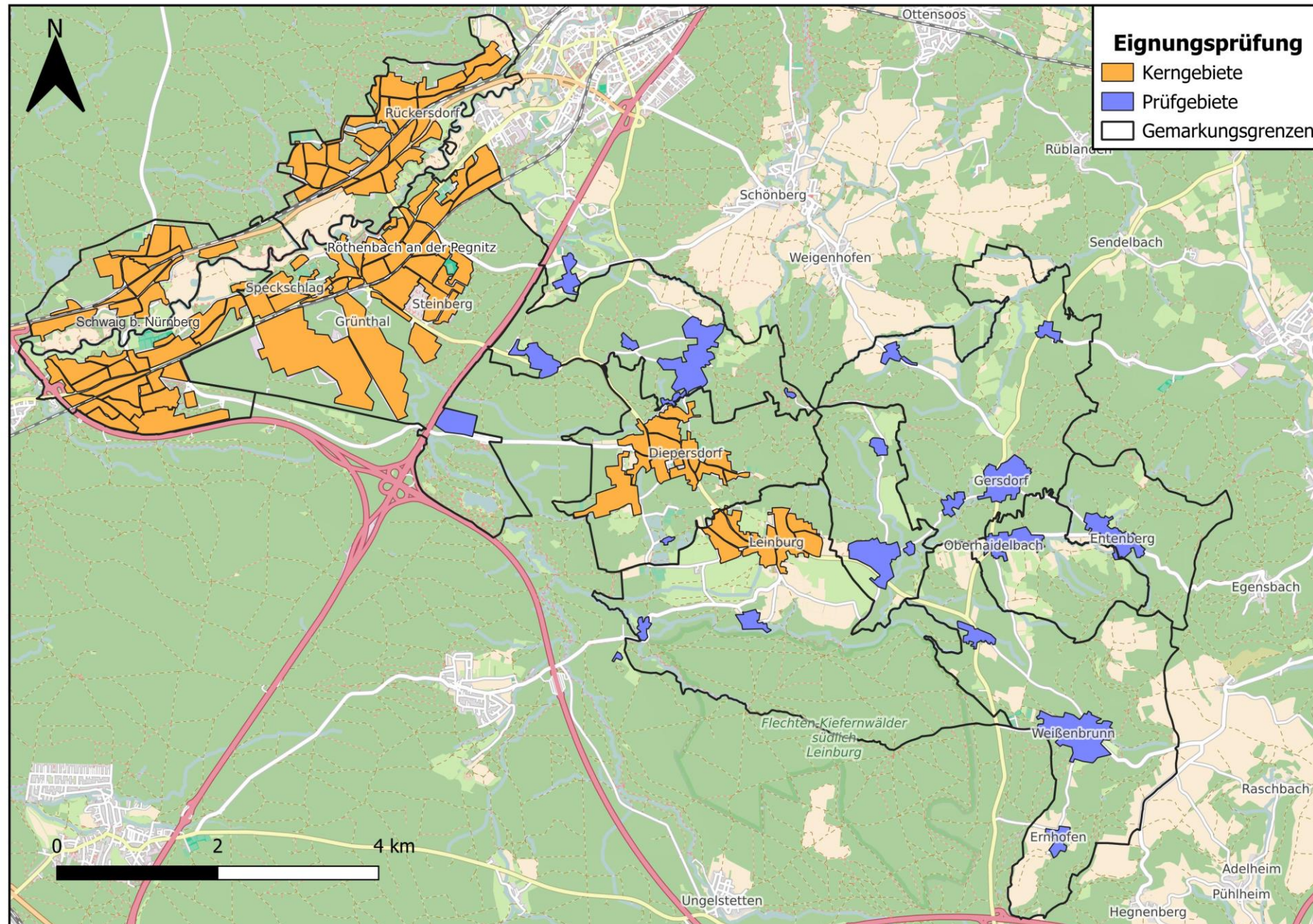
Aufbau kommunale Wärmeplanung





Zwischenergebnisse:
Eignungsprüfung, Bestandsanalyse, Potenzialanalyse

Zwischenergebnisse Kommunale Wärmeplanung: Eignungsprüfung

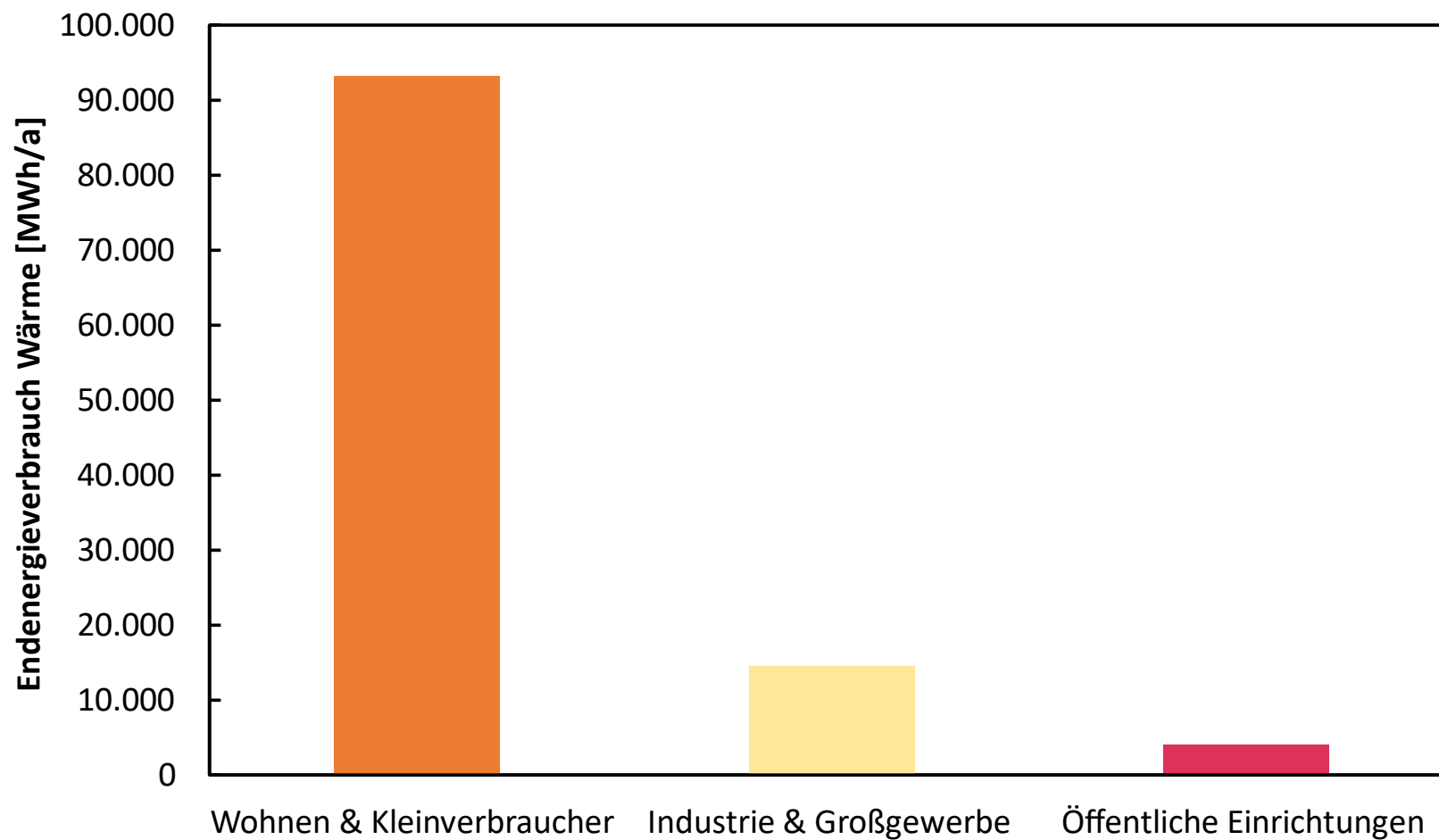


- Vorprüfung der Teilgebiete nach möglicher netzgebundener Wärmeversorgung
- Abschätzung anhand von groben Wärmebedarfen und Potenzialen
- Ggf. verkürzte Planung für Teilgebiete
- Erneute Prüfung nach 5 Jahren

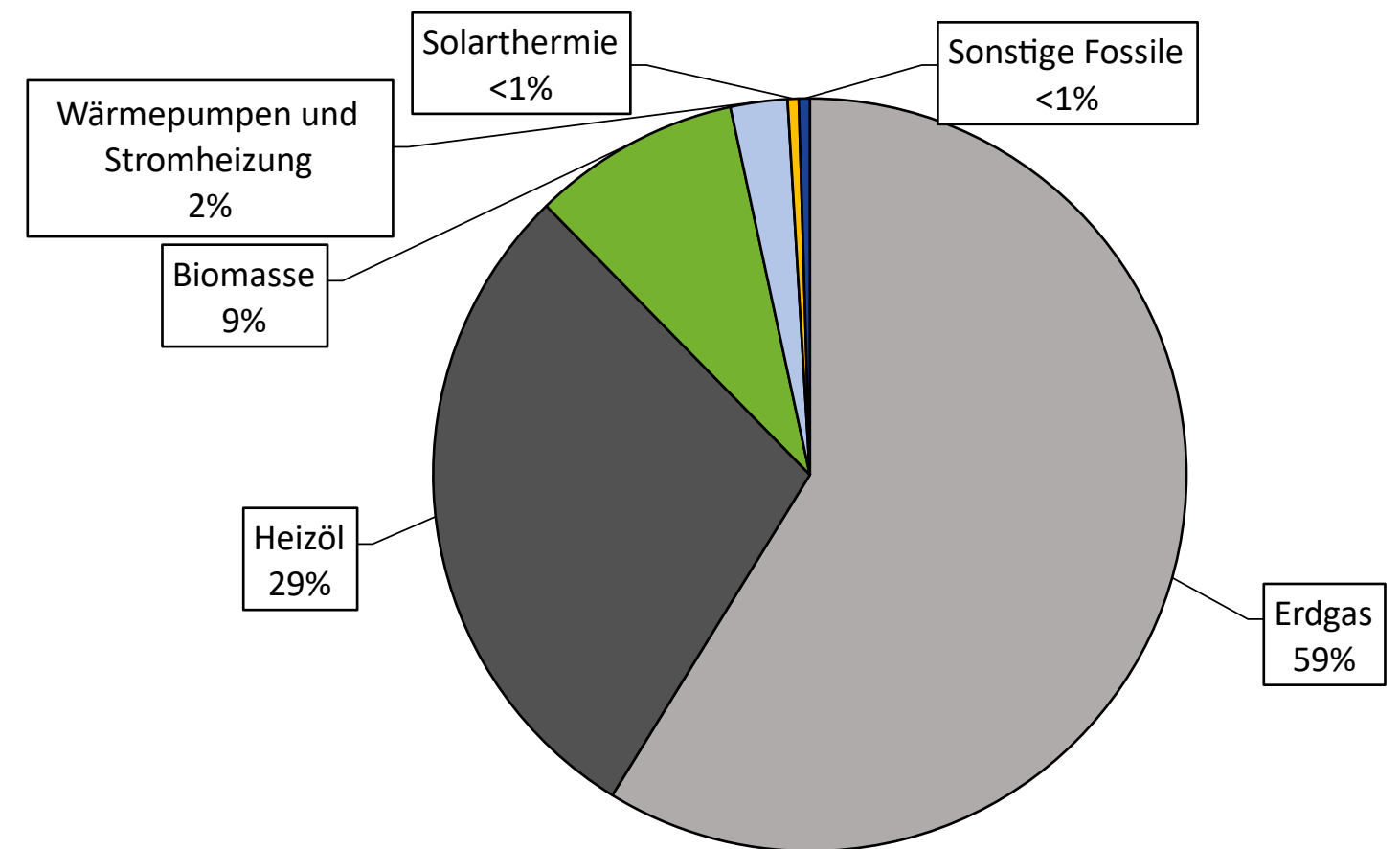
In Schwaig wird das gesamte Gemeindegebiet betrachtet

Zwischenergebnisse Kommunale Wärmeplanung: Bestandsanalyse

Energiebilanz Wärme

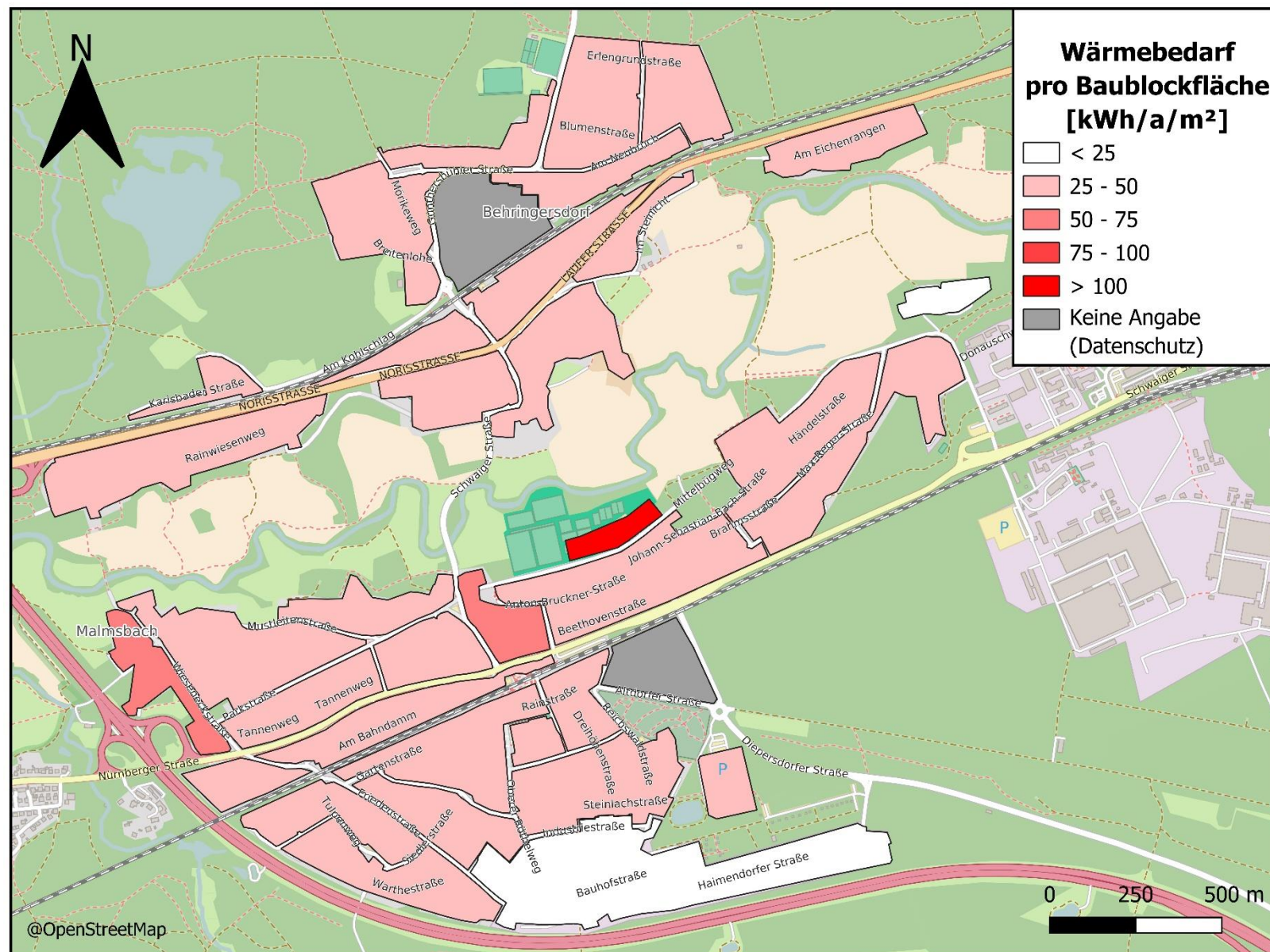


Wohnen & Kleinverbraucher



➤ Der Wärmeverbrauch in Schwaig beträgt ca. 111.900 MWh/a

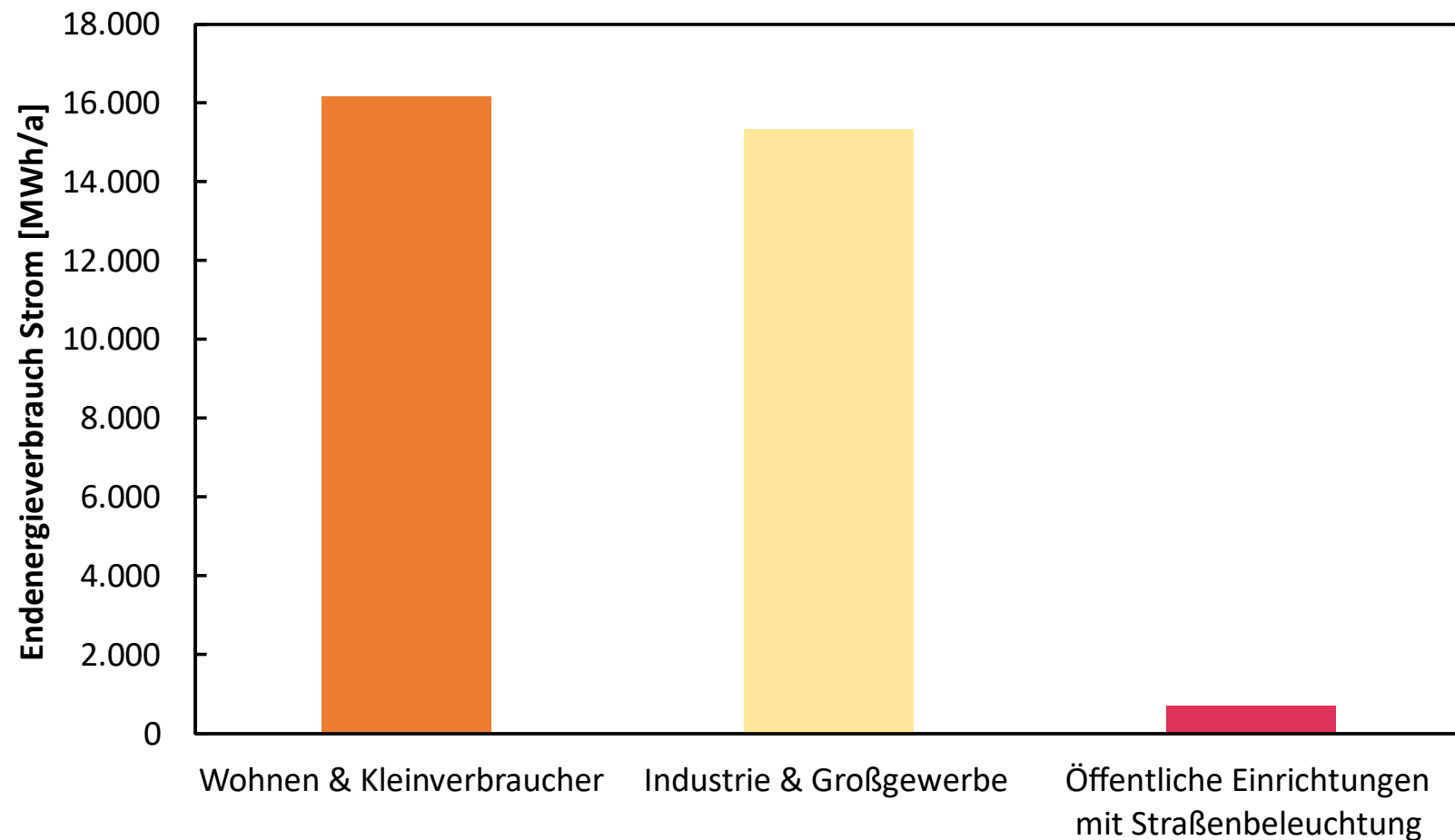
Zwischenergebnisse Kommunale Wärmeplanung: Bestandsanalyse



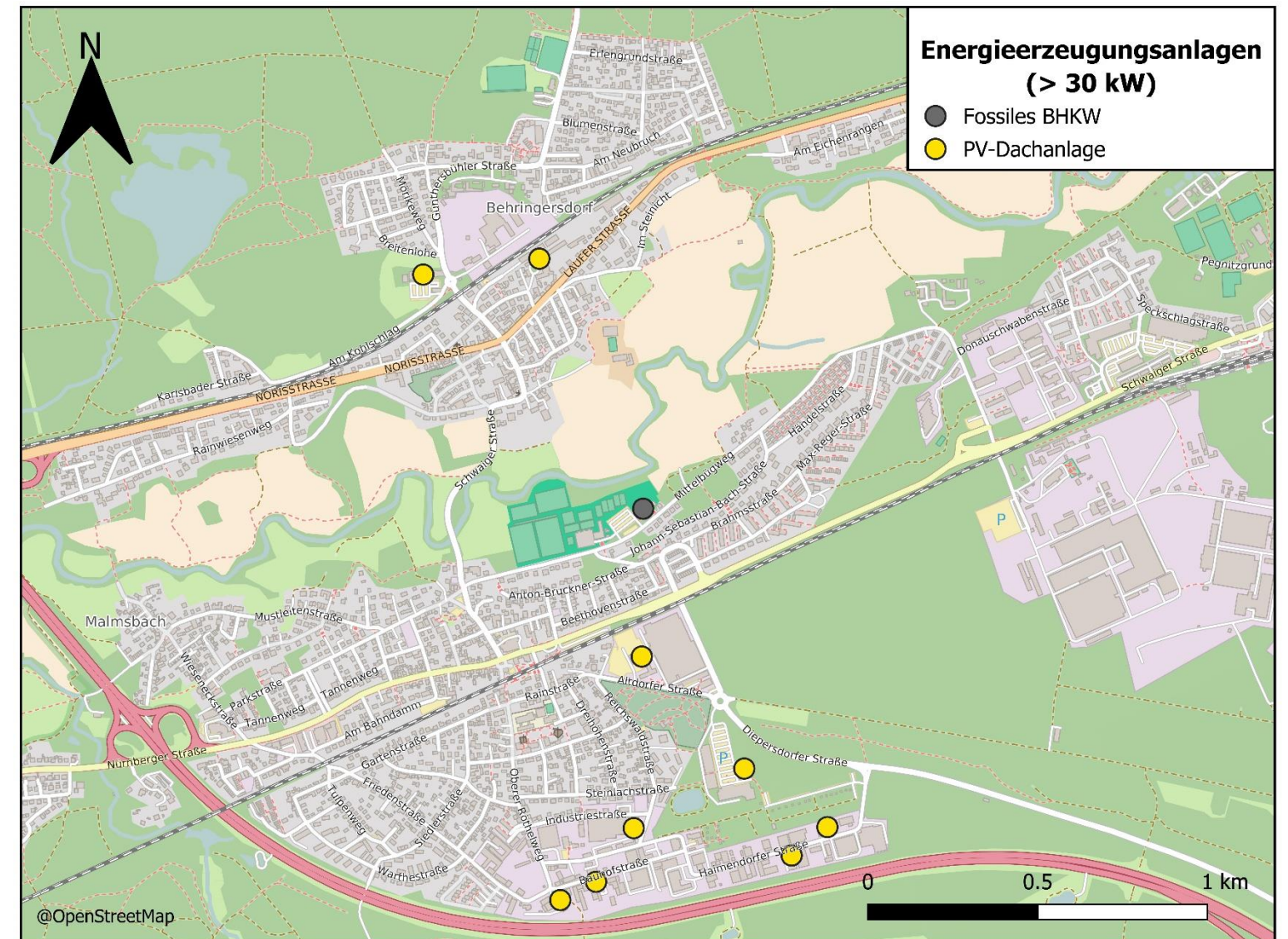
- 12 % der Wärme wird derzeit erneuerbar erzeugt
- Erdgas und Heizöl sind die am meisten genutzten Energieträger
- Es gibt keine Wärmenetze in Schwaig

Zwischenergebnisse Kommunale Wärmeplanung: Bestandsanalyse

Energiebilanz Strom



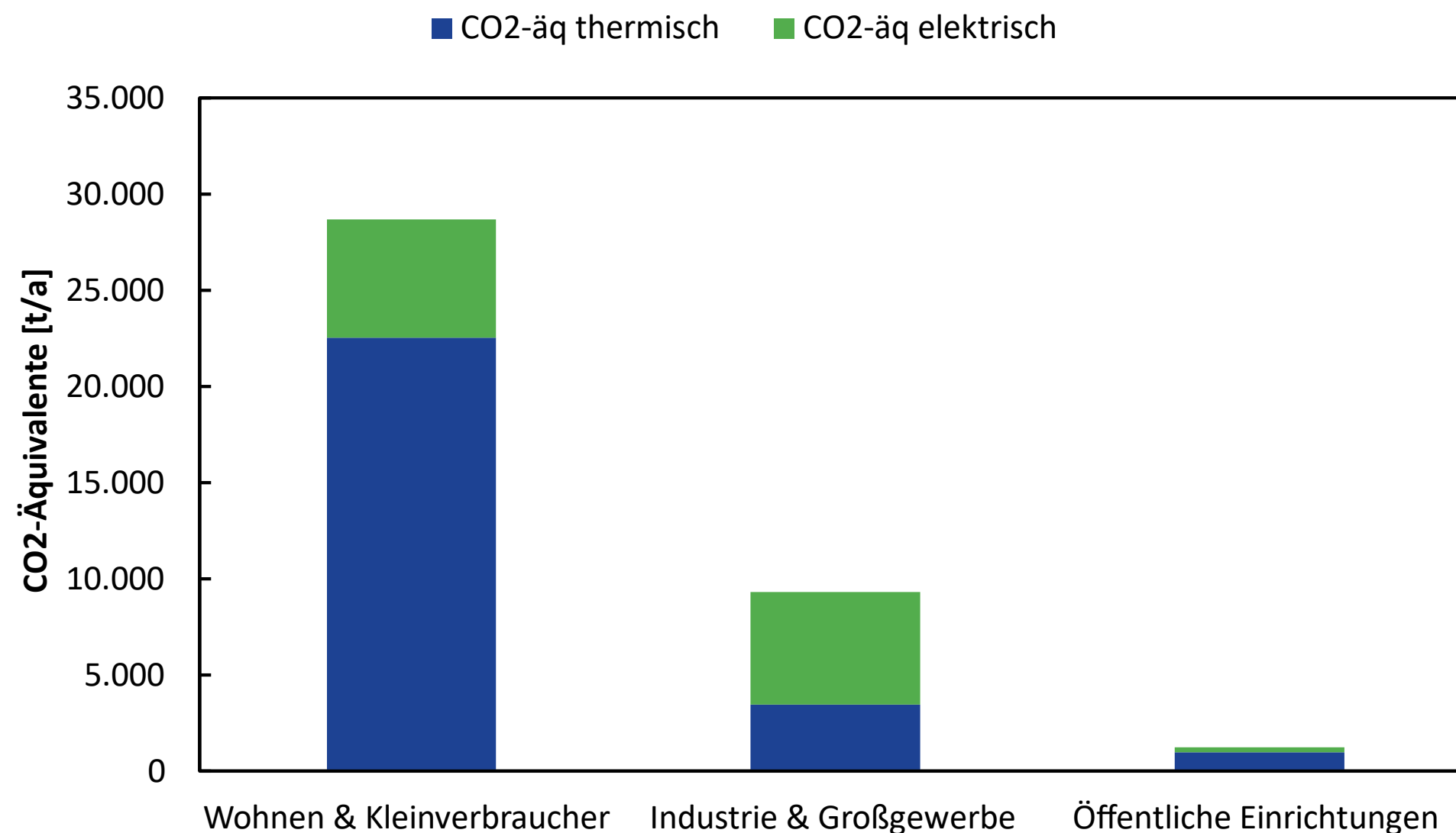
Energieerzeugungsanlagen



- PV macht den größten Anteil (80 %) an der Stromerzeugung vor Ort aus.
- Der Stromverbrauch in Schwaig beträgt: 32.200 MWh/a
- Der Hauptteil des Stroms wird über das Stromnetz bezogen (mehr als 85 %)

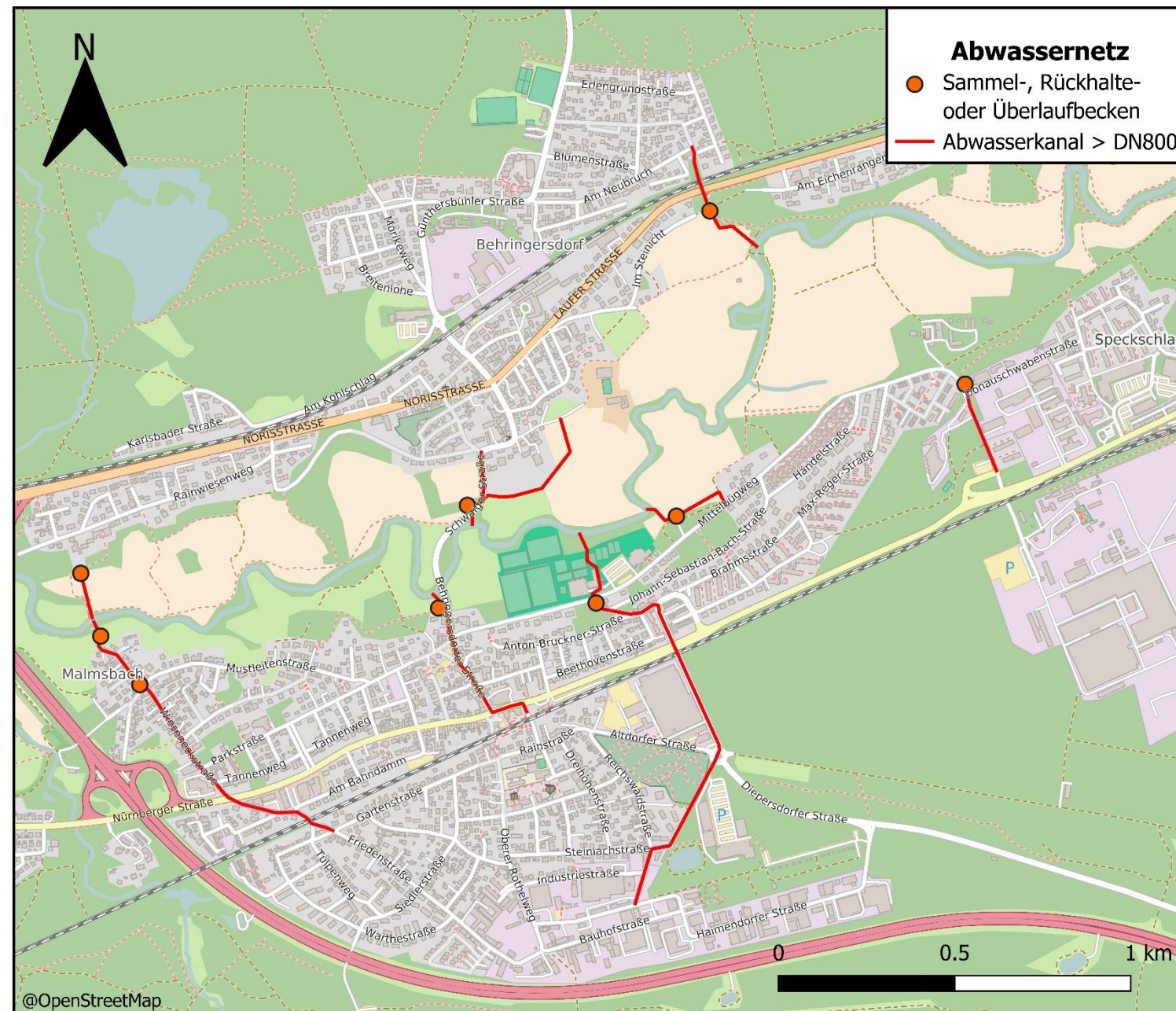
Zwischenergebnisse Kommunale Wärmeplanung: Bestandsanalyse

Treibhausgasbilanz



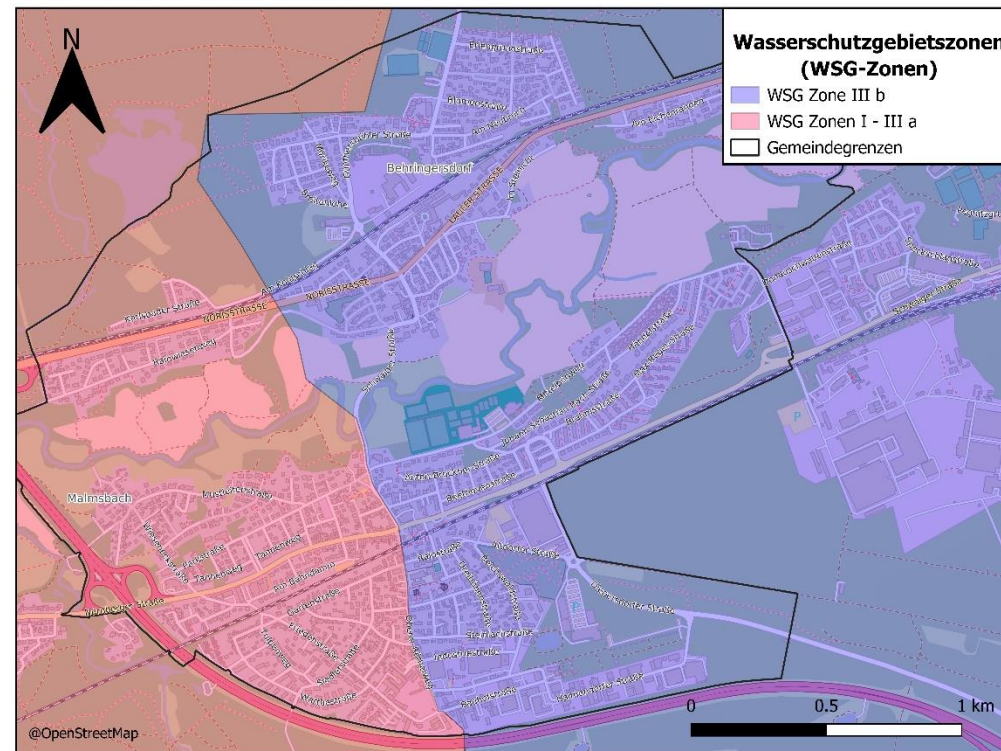
- Insgesamt circa 39.000 t CO₂-Äq. (Wärme und Strom)
- Circa 3,19 t CO₂-Äq. pro Kopf für Heizung, Warmwasser und Strom von Wohnen & Kleinverbrauchern (Durchschnitt Deutschland nur Haushalte: 2,5 t CO₂-Äq. pro Kopf)

Zwischenergebnisse Kommunale Wärmeplanung: Potenzialanalyse

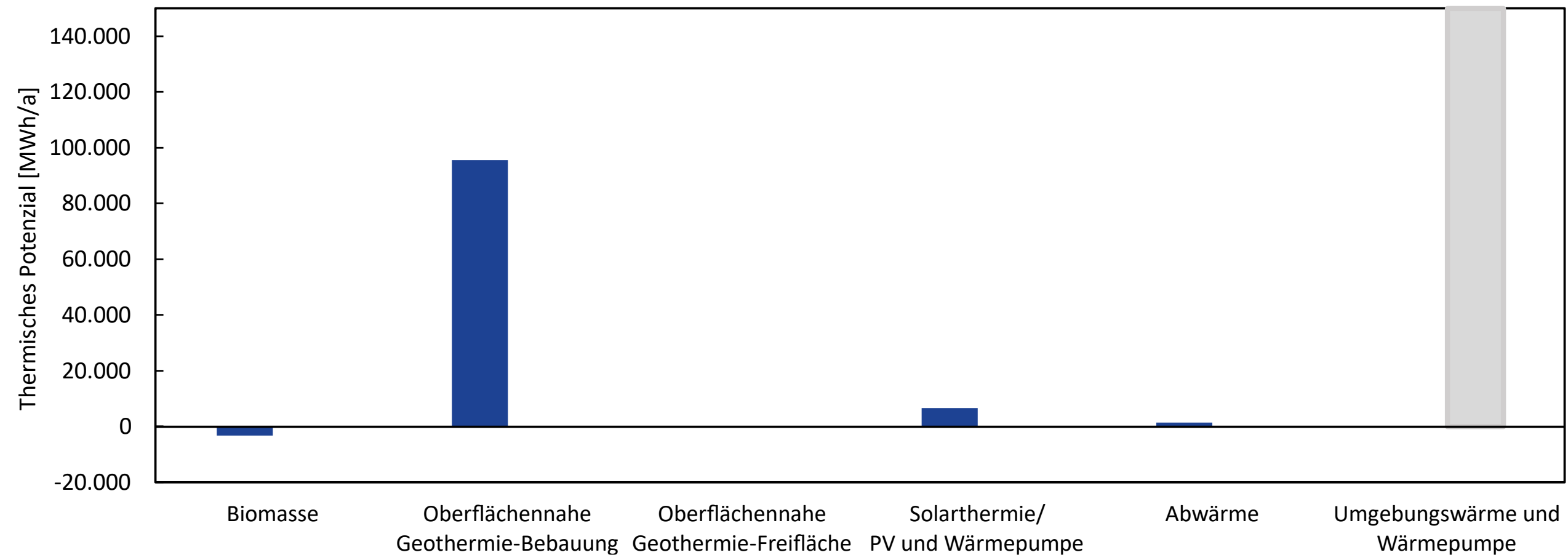


➤ Abwassernetz in Schwaig: Möglichkeiten zur Wärmeengewinnung aus Abwasser

Zwischenergebnisse Kommunale Wärmeplanung: Potenzialanalyse

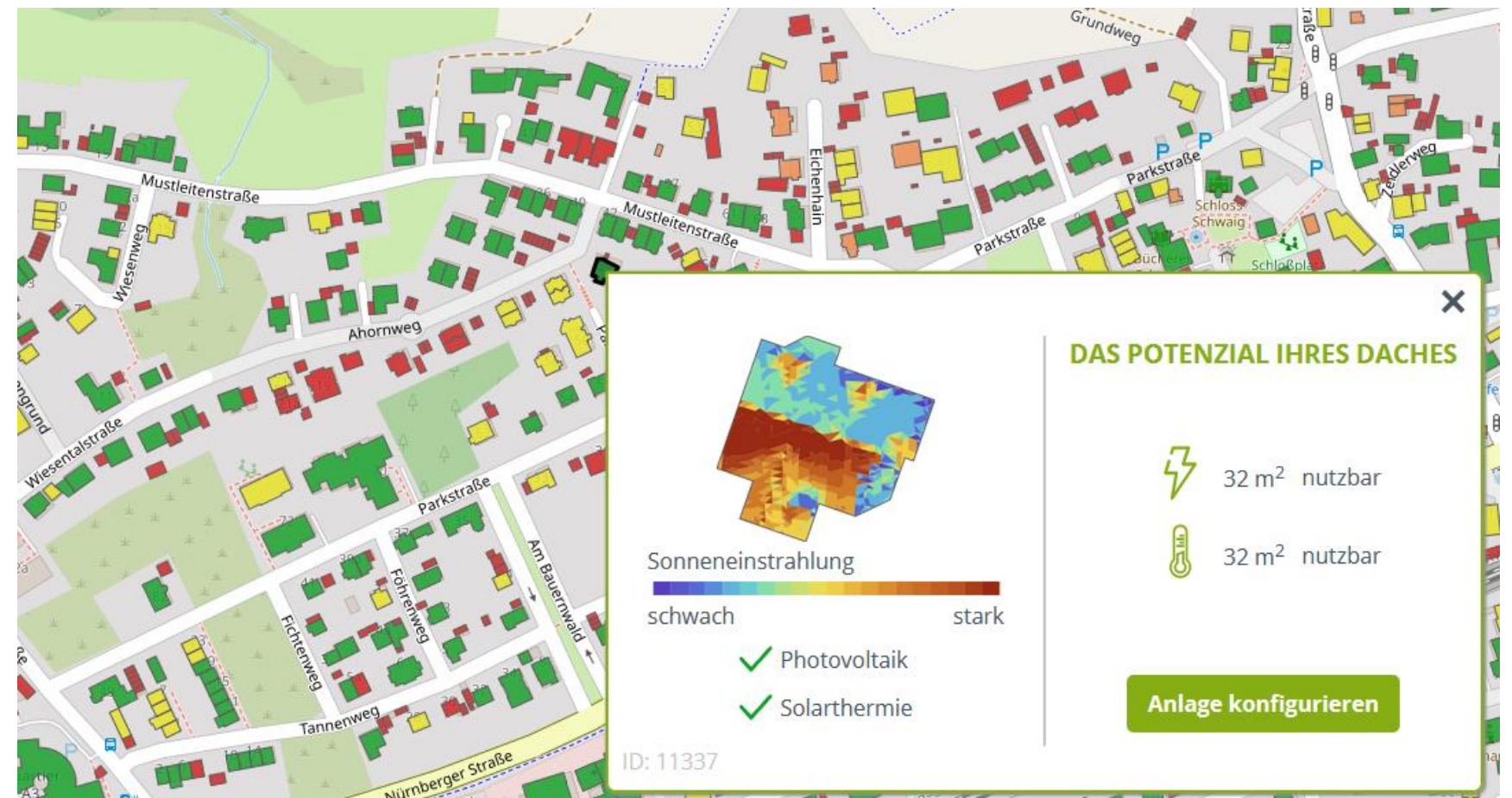
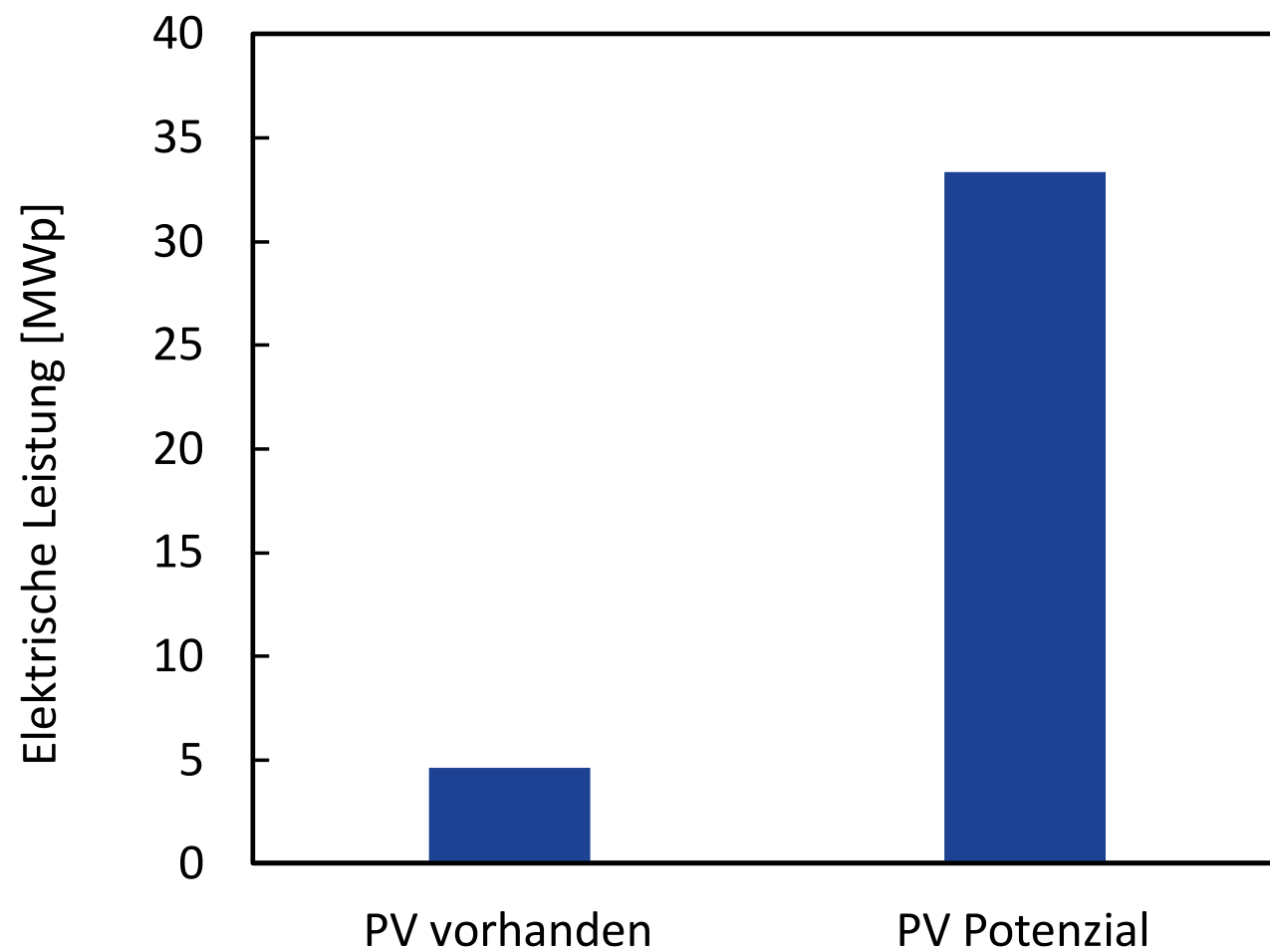


Betrachtete Potenziale Wärme: Biomasse, Geothermie, Solarthermie und Abwärme



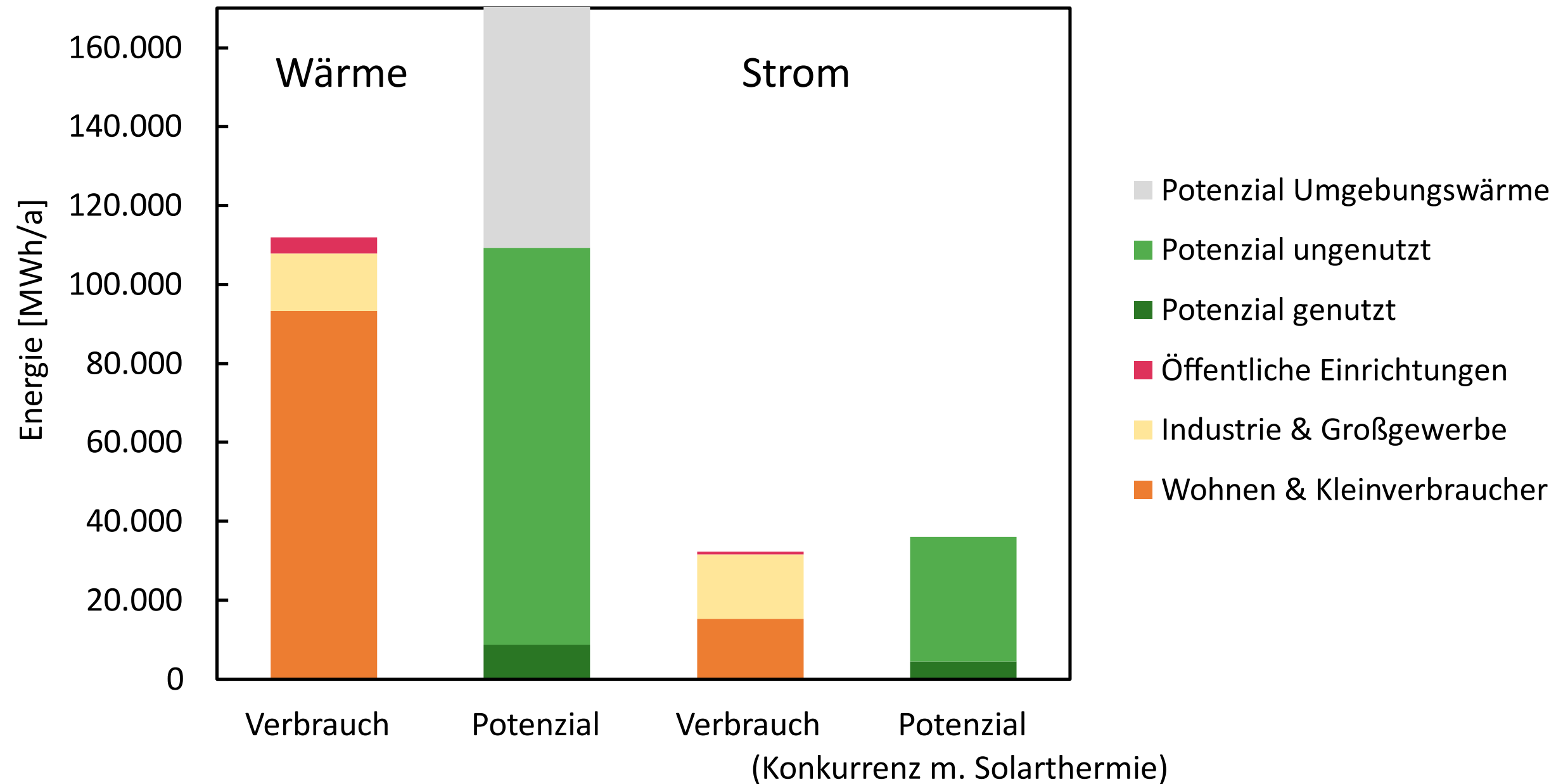
Zwischenergebnisse Kommunale Wärmeplanung: Potenzialanalyse

Betrachtete Potenziale Strom:
Photovoltaik, Windkraft



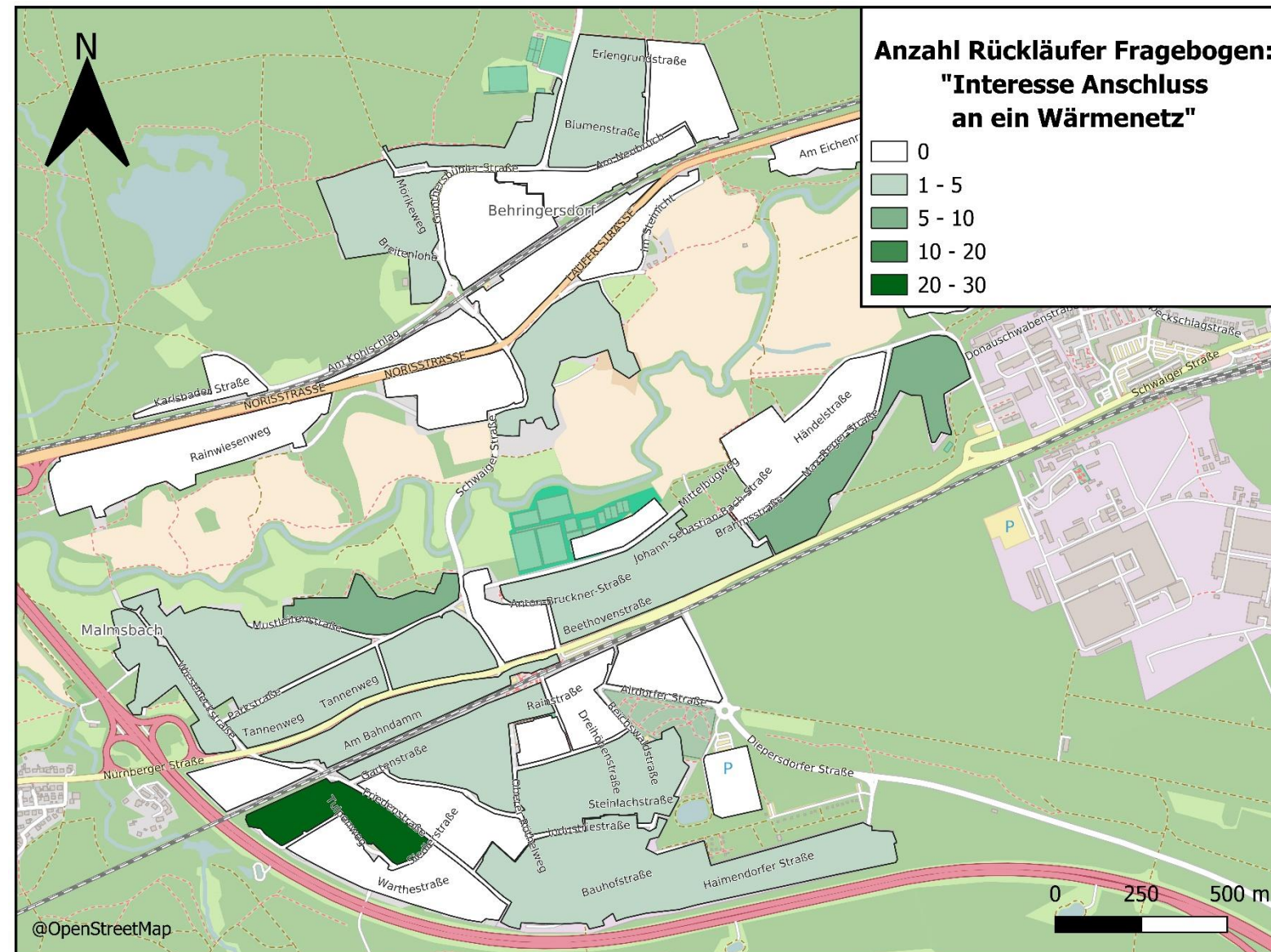
Quelle: <https://www.solare-stadt.de/nuernberger-land/Solarpotenzialkataster>

Zwischenergebnisse Kommunale Wärmeplanung: Potenzialanalyse



- Generell Potenzial größer als Verbrauch
- Aber: Bilanzielle Betrachtung → Temperaturniveau und Verfügbarkeit beachten!

Beteiligung und Ergebnisse der Umfrage für Bürgerinnen und Bürger

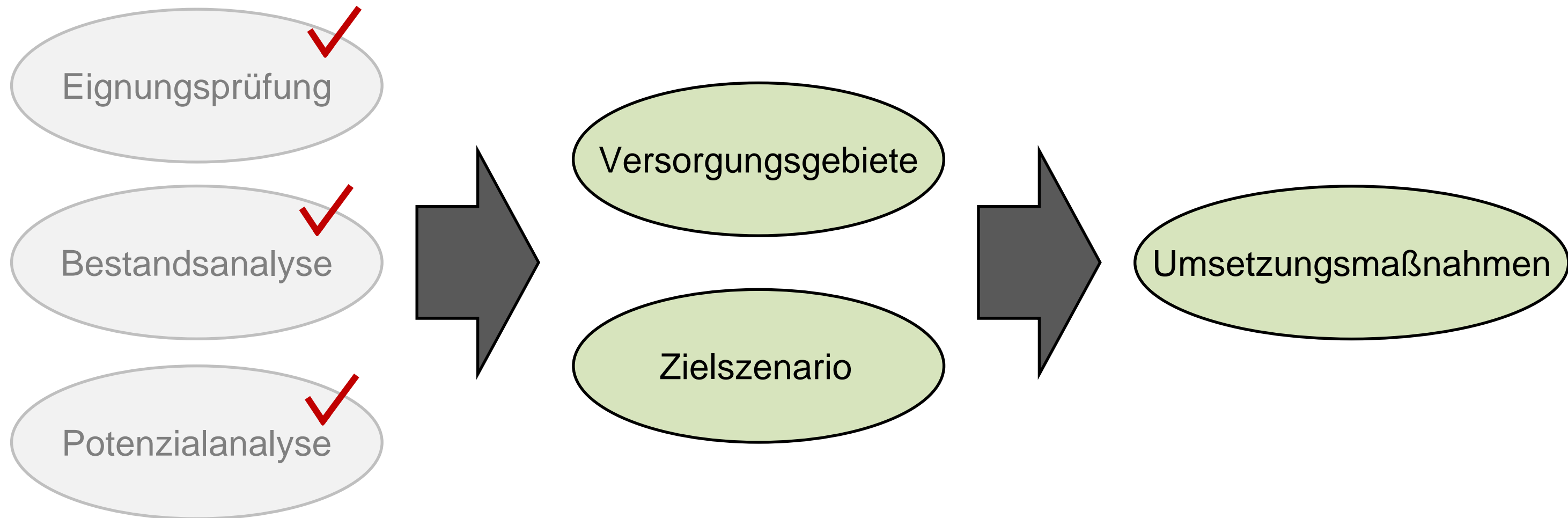


- Rücklaufquote in Schwaig: ca. 4,4 %
- Von den Befragten zeigten 77 % der Haushalte Interesse am Anschluss an ein Wärmenetz



Nächste Schritte

Nächste Schritte



- Veröffentlichung der Berichte bis Ende Dezember
- Präsentation des Gesamtergebnisses in Schwaig am 04.06.2025

Beteiligung Bürgerinnen und Bürger

QR-Code der Fragebögen:



So bleiben Sie auf dem Laufenden



Gemeinsame Homepage zur Kommunalen Wärmeplanung der Kommunen:

<https://kommunalewaermeplanungzusammen.de/>



Katharina Will

*Quartierswärmeplanung und Leitung
Fördermittelberatung*

E-Mail: katharina.will@ib-zeitgeist.de

Telefon: 0911 21707 411

Markus Rößler

Energiekonzepte und Kommunale Wärmeplanung

E-Mail: markus.roessler@ib-zeitgeist.de

Telefon: 0911 21707 410

zeitgeist engineering gmbh

Äußere Sulzbacher Str. 29 90491
Nürnberg

Telefon: 0911 21 707 400

Fax: 0911 21 707 405

E-Mail: info@ib-zeitgeist.de